

REDSKAN mini™

Solo per interni **RLS-2020I**



CE Gradi EN 5031-1 e classe ambientale:
Grado di sicurezza 3, classe ambientale
TS50131-2-11



REDSKAN mini RLS-2020I è un rilevatore IP/PoE a scansione laser (LiDAR) per interni, che fornisce un'area di rilevamento verticale od orizzontale di 20 x 20 m.

RLS-2020I aiuta a proteggere beni, attrezzature, pareti e soffitti creando una parete laser invisibile e rilevando eventuali intrusioni che la violino.

Il suo design compatto, discreto e versatile lo rende molto facile da installare e consente molte configurazioni diverse.

RLS-2020I genera codici evento REDWALL unici che sono già integrati con molti sistemi di gestione video (VMS), che gli consentono di innescare eventi.

Inoltre, supporta anche molteplici protocolli di rete per l'integrazione con le piattaforme VMS e le piattaforme per la gestione di informazioni di sicurezza fisica PSIM, che possono richiedere HTTP/HTTPS o SNMP, tra gli altri. Indipendentemente dalle condizioni di illuminazione, RLS-2020I permette di attivare eventi per rafforzare il sistema di video sorveglianza o svariati altri sistemi di sicurezza.

CARATTERISTICHE

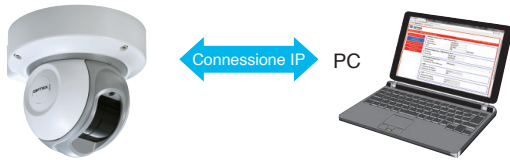
- Area di rilevamento 20 x 20 m su un angolo di 95°
- Modalità di rilevamento verticale e orizzontale
- Struttura di copertura con regolazione multi-angolo
- Esclusivo algoritmo di rilevazione
- Funzione di impostazione automatica della zona
- Supporta molteplici protocolli di rete
- Impostazione avanzata della zona
- 4 aree di rilevamento regolabili quando è connesso via IP
- 3 uscite analogiche: allarme, guasto, manomissione (configurabile)
- Compatibile con Power over Ethernet (PoE)
- Custodia verniciabile
- Integrazione con dispositivi esterni e applicazioni con codici evento REDWALL.

SPECIFICHE TECNICHE

Modello	RLS-2020I
Installazione	Interni
Tecnologia di rilevamento	Scansione laser a infrarossi
Classe di protezione laser	Classe 1
Alimentazione	Da 10,5 a 30 Vcc, PoE (conforme a IEEE802.3 af/at)
Assorbimento corrente	500mA max. (12 Vcc), 250mA max. (24 Vcc), 6W max. (PoE)
Metodo di montaggio	Montaggio a soffitto, a parete, su treppiedi, su palo (opzionale), a incasso (opzionale)
Zona di rilevazione	20 x 20 m, 95°
Portata di rilevazione	Raggio da 1 a 21 m al 10% di riflettanza
Risoluzione/Tempo di risposta	0,25° /tra 75 ms e 15 minuti
Risoluzione di rilevamento (modalità verticale)	2 m o superiore
Porta di comunicazione	Ethernet RJ-45 10BASE-T/100BASE-TX (auto-negoziazione)
Protocollo di rete	TCP/IP, UDP/IP, DHCP, DNS, HTTP, HTTPS, FTP, SNMPv1 /v2c/v3, ICMP, ARP
Uscita	3 uscite, 28 Vcc, 0,2 A max. N.O./N.C. Selezionabile (3 da allarme Master, Uscite zona, guasto, manomissione)
Ingresso	-
Tempo di allarme	ca. Temporizzatore di ritardo di 2 s
Temperatura di funzionamento	-40 a 50 gradi C
Classificazione IP	IP66
Dimensioni (A x L x P)	146 x 160 x 160 mm
Peso	1,0 kg

Le caratteristiche tecniche e l'aspetto del rilevatore sono soggetti a modifiche senza preavviso.

FACILE DA CONFIGURARE E CONNETTERE



Con PoE abilitato, Redscan mini genera codici evento Redwall (REC) compatibili con tutte le piattaforme VMS e NVR tramite un unico cavo.

Browser web: Impostazione di base delle aree di rilevamento senza programma esterno

Software di gestione REDSCAN MANAGER opzionale:

Impostazioni dettagliate, comprese area e forma di rilevamento



ESEMPIO DI INSTALLAZIONE

MONTAGGIO A SOFFITTO



MONTAGGIO A PARETE



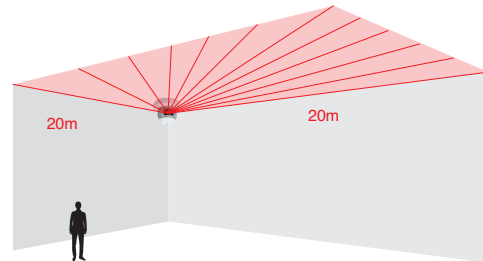
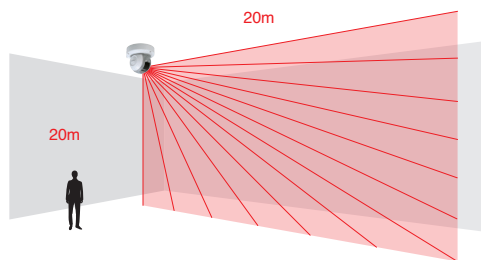
La struttura di copertura con regolazione multi-angolo consente un'installazione flessibile a soffitto o a parete per il rilevamento verticale e orizzontale.

Opzionale

Staffa per fissaggio a incasso RLS-RB



AREA DI RILEVAMENTO



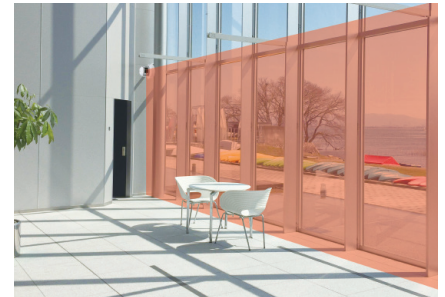
APPLICAZIONI



Protezione lucernario presso struttura pubblica/magazzino

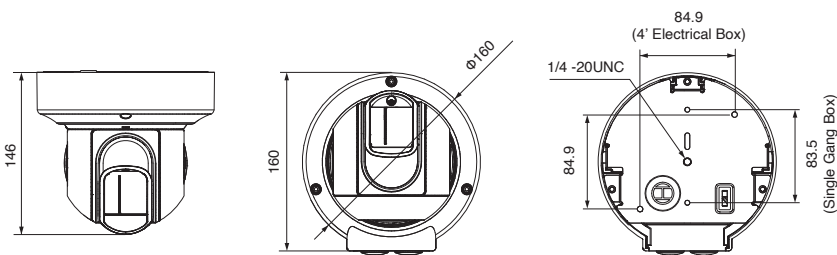


Protezione del soffitto presso data center



Protezione parete/finestra presso struttura commerciale/ufficio

DIMENSIONI



Unità: mm

ACCESSORI

LAC-1: Controllo dell'area del laser
 RLS-PB: Staffa di installazione su palo
 RLS-RB: Staffa per fissaggio a incasso
 RLS-LW: Lente di ricambio



OPTEX CO., LTD. (JAPAN)

URL: <http://www.optex.net/>

OPTEX INC. (U.S.)

URL: <http://www.optexamerica.com/>

OPTEX DO BRASIL LTDA. (Brazil)

URL: <http://www.optex.net/br/es/sec/>

OPTEX (EUROPE) LTD. / EMEA HQ (U.K.)

URL: <http://www.optexeurope.com/>

OPTEX TECHNOLOGIES B.V. (The Netherlands)

URL: <http://www.optex.eu/>

OPTEX SECURITY SAS (France)

URL: <http://www.optex-security.com/>

OPTEX SECURITY Sp.z o.o. (Poland)

URL: <http://www.optex.com.pl/>

OPTEX PINNACLE INDIA, PVT., LTD. (India)

URL: <http://www.optex.net.in/en/sec/>

OPTEX KOREA CO.,LTD. (Korea)

URL: <http://www.optexkorea.com/>

OPTEX (DONGGUAN) CO.,LTD. SHANGHAI OFFICE (China)

URL: <http://www.optexchina.com/>

OPTEX (Thailand) CO., LTD. (Thailand)

URL: <http://www.optex.net/th/th>